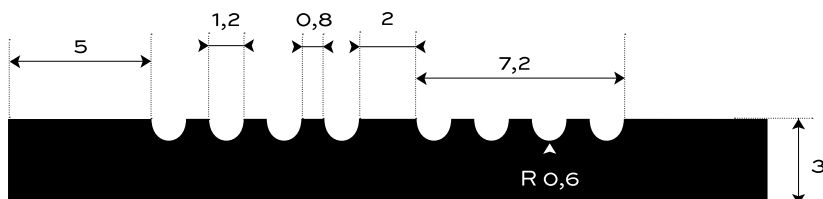


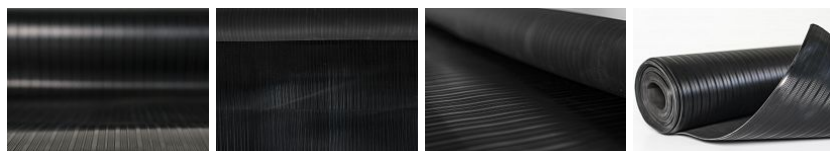
PROFILIERTER GUMMI-BODENBELAG MIT FEINGERIEFTEM PROFIL ÖLBESTÄNDIG - S2-NBR72



INTERIOR 70 +/- 5 **Sh A** 3 **mm** 3.5 **kg/m²**
UMGEBUNG **HÄRTE** **DICKE** **FLÄCHENGEWICHT**



Unterseite - Textilabdruck



ZUSÄTZLICHE INFORMATION

Einsatztemperaturbereich -25/+80 °C, kurzzeitig +90 °C.

BESTÄNDIGKEIT

Beständigkeit gegen Laugen **NEIN**
 Beständigkeit gegen Säuren **MITTLERE BESTÄNDIGKEIT**
 Transformatorölwiderstand **HOHE BESTÄNDIGKEIT**
 Ölbeständigkeit **HOHE BESTÄNDIGKEIT**
 Benzinbeständigkeit **HOHE BESTÄNDIGKEIT**

Gummi-Bodenbelag für Innenbereich. Langlebig und pflegeleicht bei nicht anspruchsvoller Handhabung. Mit feingeriefem Profil Typ S2, ölbeständig in schwarzer Farbe. Die Standardstärke beträgt 3 mm. Flächengewicht von 3,5 kg/m². Geben Sie im Konfigurator an.

KONFIGURATIONSMÖGLICHKEITEN

STÄRKE

3 mm (+/- 0,3 mm)

BREITE

1200 mm (+/- 10 mm)

1000 mm (+/- 10 mm)

LÄNGE

10 m (+/- 200 mm)

PROFILIERTER GUMMI-BODENBELAG MIT FEINGERIEFTEM PROFIL ÖLBESTÄNDIG - S2-NBR72

7672 SWELLING RATES

